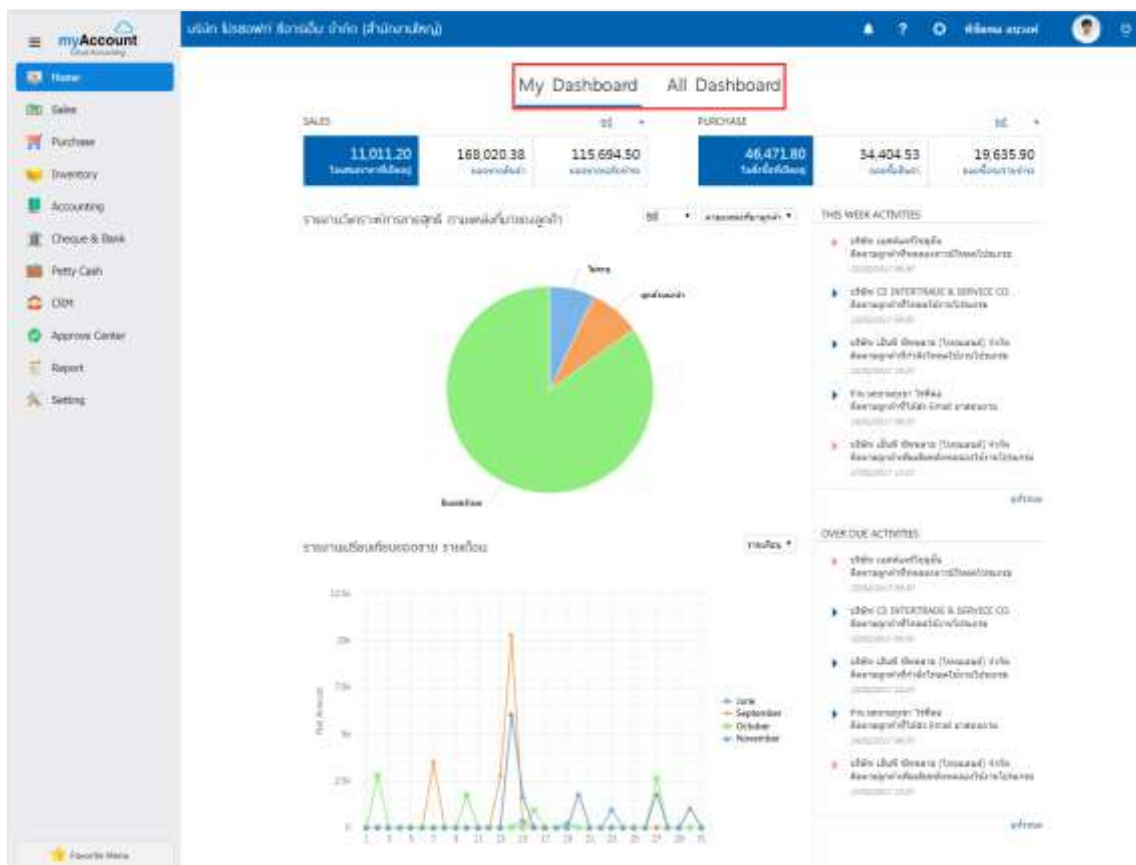


## ระบบแดชบอร์ดของฉัน (Dashboard)

หมายถึง หน้ากระดานที่ใช้ในการสรุปข้อมูลแบบ Executive ในมุมมองที่ดูง่าย รวมถึงระบบที่ช่วยสรุปผลการดำเนินงานที่มีการบันทึกข้อมูลทั้งหมด ไม่ว่าจะเป็นการสรุปเอกสาร ใบเสนอราคาที่เปิดอยู่, ยอดขายสินค้า, ยอดขายรอรับชำระ, ใบสั่งซื้อที่เปิดอยู่, ยอดซื้อสินค้า, ยอดซื้อรอจ่ายชำระ, รายงานวิเคราะห์การขายสุทธิ, รายงานเปรียบเทียบยอดขาย และกิจกรรมการนัดหมาย ซึ่งระบบแดชบอร์ดแบ่งออกเป็น 2 ส่วน ได้แก่ “My Dashboard คือ การรายงานผลการดำเนินการตาม Username ที่ Login เข้าสู่ระบบ ซึ่งจะไม่แสดงข้อมูลของผู้ใช้งานท่านอื่นๆ” และ “All Dashboard คือ การรายงานผลการดำเนินการของ Username ที่ Login เข้าสู่ระบบทั้งหมด ซึ่งจะแสดงข้อมูลของผู้ใช้งานท่านอื่นๆ รวมกัน”





### ซึ่งประกอบด้วย

1. ระบบ Sales เป็นการสรุปผลการดำเนินการขาย ได้แก่ ใบเสนอราคาที่เปิดอยู่ ยอดขายสินค้า และยอดขายรอรับชำระ มีรูปแบบการเลือกแสดงผลทั้งหมด 5 รูปแบบ ได้แก่

SALES			ปี
11,011.20 ใบเสนอราคาที่เปิดอยู่	168,020.38 ยอดขายสินค้า	115,694.50 ยอดขายรอรับชำระ	

- วันนี้ คือ การแสดงผลยอดขายประจำวัน ณ ปัจจุบัน ทั้งเอกสารใบเสนอราคาที่เปิดอยู่ ยอดขายสินค้า และยอดขายรอรับชำระ
- สัปดาห์นี้ คือ การแสดงผลยอดขายประจำสัปดาห์ ณ ปัจจุบัน ทั้งเอกสารใบเสนอราคาที่เปิดอยู่ ยอดขายสินค้า และยอดขายรอรับชำระ
- เดือนนี้ คือ การแสดงผลยอดขายประจำเดือน ณ ปัจจุบัน ทั้งเอกสารใบเสนอราคาที่เปิดอยู่ ยอดขายสินค้า และยอดขายรอรับชำระ
- ปีนี้ คือ การแสดงผลยอดขายประจำปี ณ ปัจจุบัน ทั้งเอกสารใบเสนอราคาที่เปิดอยู่ ยอดขายสินค้า และยอดขายรอรับชำระ
- กำหนดเอง คือ การแสดงผลยอดขาย ณ วันที่ ที่ผู้ใช้ทำการเลือกเอง ทั้งเอกสารใบเสนอราคาที่เปิดอยู่ ยอดขายสินค้า และยอดขายรอรับชำระ

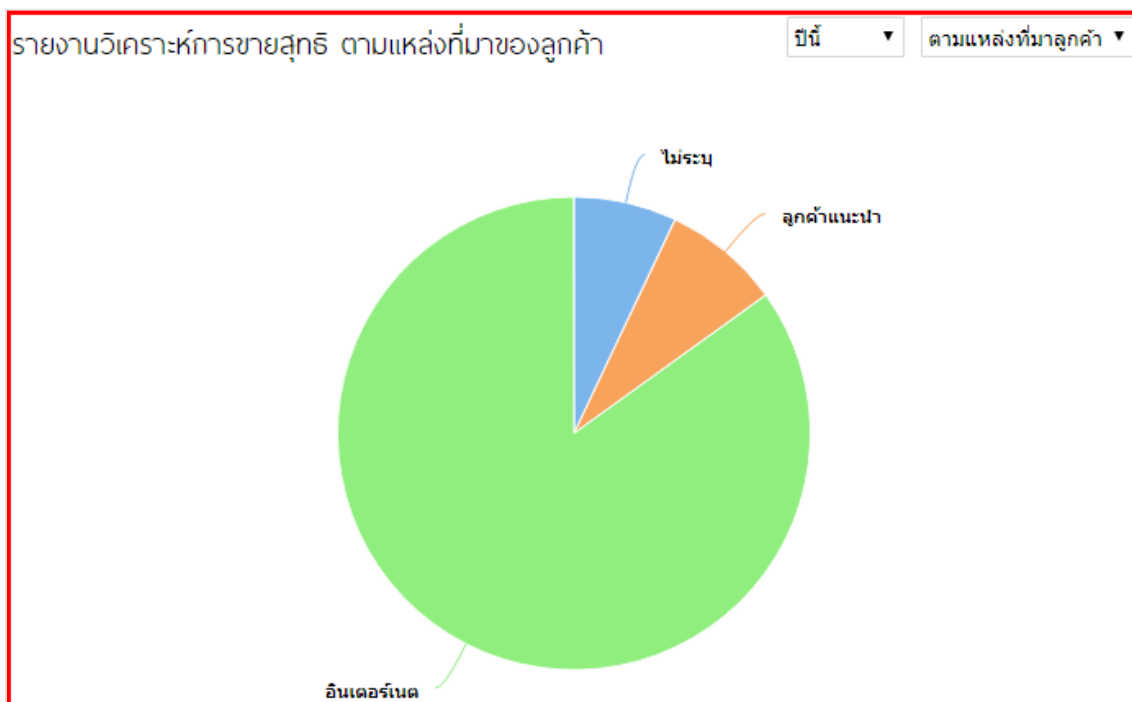
2. ระบบ Purchase เป็นการสรุปผลการดำเนินการสั่งซื้อ ได้แก่ ใบสั่งซื้อที่เปิดอยู่ ยอดซื้อสินค้า และยอดซื้อรอจ่ายชำระ มีรูปแบบการเลือกแสดงผลทั้งหมด 5 รูปแบบ ได้แก่

PURCHASE			ปี
46,471.80 ใบสั่งซื้อที่เปิดอยู่	34,404.53 ยอดซื้อสินค้า	19,635.90 ยอดซื้อรอจ่ายชำระ	

- วันนี้ คือ การแสดงผลยอดสั่งซื้อประจำวัน ณ ปัจจุบัน ทั้งเอกสารใบสั่งซื้อที่เปิดอยู่ ยอดซื้อสินค้า และยอดซื้อรอจ่ายชำระ
- สัปดาห์นี้ คือ การแสดงผลยอดสั่งซื้อประจำสัปดาห์ ณ ปัจจุบัน ทั้งเอกสารใบสั่งซื้อที่เปิดอยู่ ยอดซื้อสินค้า และยอดซื้อรอจ่ายชำระ

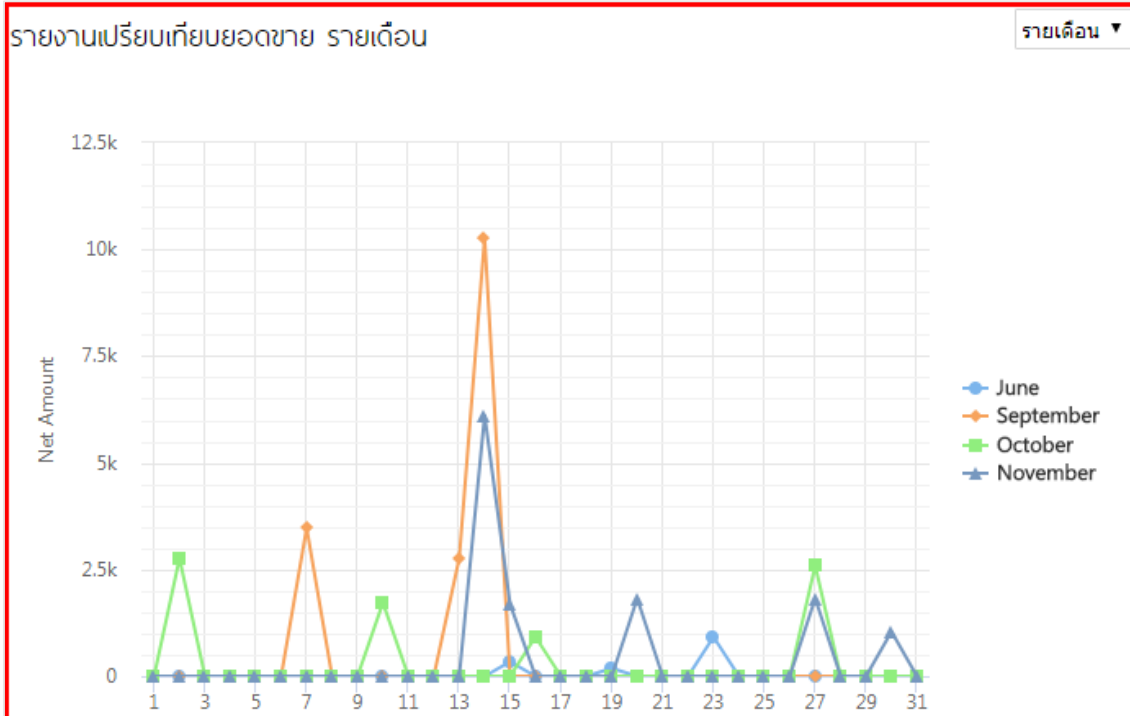
- เดือนนี้ คือ การแสดงผลยอดสั่งซื้อประจำเดือน ณ ปัจจุบัน ทั้งเอกสารใบสั่งซื้อที่เปิดอยู่ ยอดซื้อสินค้า และยอดซื้อรอจ่ายชำระ
- ปีนี้ คือ การแสดงผลยอดสั่งซื้อประจำปี ณ ปัจจุบัน ทั้งเอกสารใบสั่งซื้อที่เปิดอยู่ ยอดซื้อสินค้า และยอดซื้อรอจ่ายชำระ
- กำหนดเอง คือ การแสดงผลยอดขาย ณ วันที่ ที่ผู้ใช้ทำการเลือกเอง ทั้งเอกสารใบเสนอราคาที่เปิดอยู่ ยอดขายสินค้า และยอดขายรอรับชำระ

3. ระบบรายงานวิเคราะห์การขายสุทธิตามแหล่งที่มา เป็นการแสดงรายงานวิเคราะห์การขายสินค้าสุทธิที่เกิดขึ้นทั้งหมด ซึ่งแบ่งออกทั้งหมด 2 แหล่ง ได้แก่ ตามแหล่งที่มาของลูกค้า และตามประเภทธุรกิจ มีรูปแบบการเลือกแสดงผลทั้งหมด 5 รูปแบบ ได้แก่



- วันนี้ คือ การแสดงผลยอดขายสุทธิประจำวัน ณ ปัจจุบัน
- สัปดาห์นี้ คือ การแสดงผลยอดขายสุทธิประจำสัปดาห์ ณ ปัจจุบัน
- เดือนนี้ คือ การแสดงผลยอดขายสุทธิประจำเดือน ณ ปัจจุบัน
- ปีนี้ คือ การแสดงผลยอดขายสุทธิประจำปี ณ ปัจจุบัน
- กำหนดเอง คือ การเลือกวันที่ที่ต้องการแสดงผลยอดขายสุทธิ

4. ระบบรายงานเปรียบเทียบยอดขาย เป็นการแสดงรายงานวิเคราะห์เปรียบเทียบยอดขายที่เกิดขึ้นทั้งหมด ซึ่งแบ่งออกทั้งหมด 2 รูปแบบ ได้แก่ รายเดือนและรายปี



5. ระบบ This week Activities เป็นการแสดงกิจกรรมนัดหมายที่เกิดขึ้น ประจำสัปดาห์ ณ ปัจจุบัน

### THIS WEEK ACTIVITIES

- ▶ บริษัท เบสท์แคร์โซลูชั่น  
 ติดตามลูกค้าที่ทดลองดาวน์โหลดโปรแกรม  
*23/02/2017 09:30*
- ▶ บริษัท CS INTERTRADE & SERVICE CO.  
 ติดตามลูกค้าที่โหลดใช้งานโปรแกรม  
*23/02/2017 09:50*
- ▶ บริษัท เอ็นพี ซัพพลาย (ไทยแลนด์) จำกัด  
 ติดตามลูกค้าที่กำลังโหลดใช้งานโปรแกรม  
*23/02/2017 10:23*
- ▶ ร้าน มะขามภูเขา ไร่ที่ต่อ  
 ติดตามลูกค้าที่ได้ส่ง Email มาสอบถาม  
*24/02/2017 09:33*
- ▶ บริษัท เอ็นพี ซัพพลาย (ไทยแลนด์) จำกัด  
 ติดตามลูกค้าเพิ่มเติมหลังทดลองใช้งานโปรแกรม  
*27/02/2017 13:23*

ดูทั้งหมด

6. ระบบ Over Due Activities เป็นการแสดงกิจกรรมที่เกินกำหนดวันนัดหมาย

OVER DUE ACTIVITIES	
▶	บริษัท เบสท์แคร์โซลูชั่น ติดตามลูกค้าที่ทดลองดาวน์โหลดโปรแกรม 23/02/2017 09:30
▶	บริษัท CS INTERTRADE & SERVICE CO. ติดตามลูกค้าที่โหลดใช้งานโปรแกรม 23/02/2017 09:50
▶	บริษัท เอ็นพี ซัพพลาย (ไทยแลนด์) จำกัด ติดตามลูกค้าที่กำลังโหลดใช้งานโปรแกรม 23/02/2017 10:23
▶	ร้าน มะขามภูเขา ไร่ฟีดอ ติดตามลูกค้าที่ได้ส่ง Email มาสอบถาม 24/02/2017 09:33
▶	บริษัท เอ็นพี ซัพพลาย (ไทยแลนด์) จำกัด ติดตามลูกค้าเพิ่มเติมหลังทดลองใช้งานโปรแกรม 27/02/2017 13:23

ดูทั้งหมด