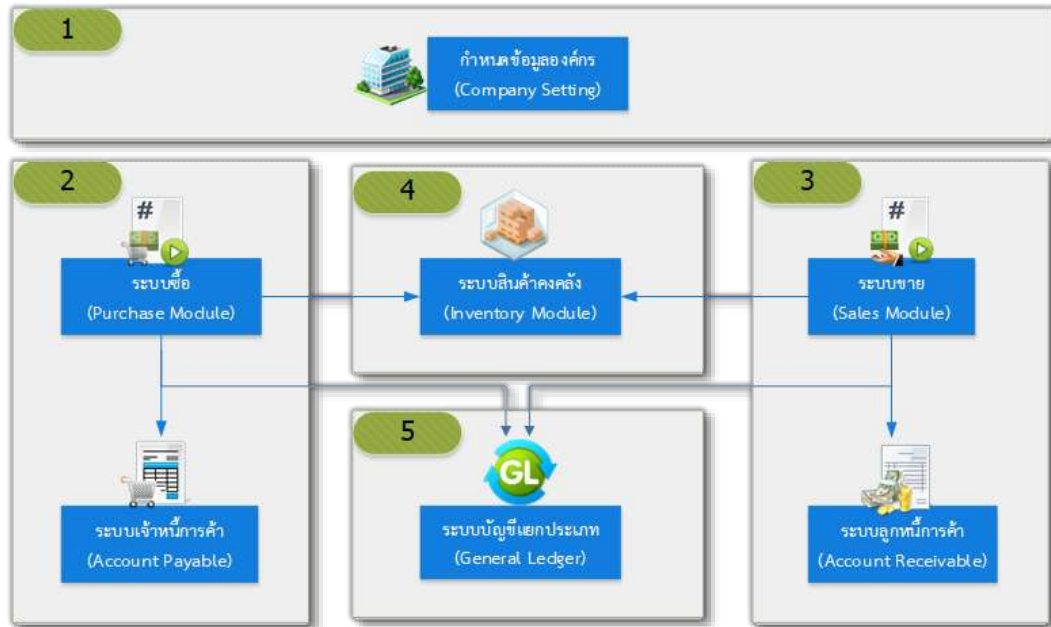


เริ่มต้นก่อนเริ่มใช้งานโปรแกรมบัญชีออนไลน์ myAccount Cloud

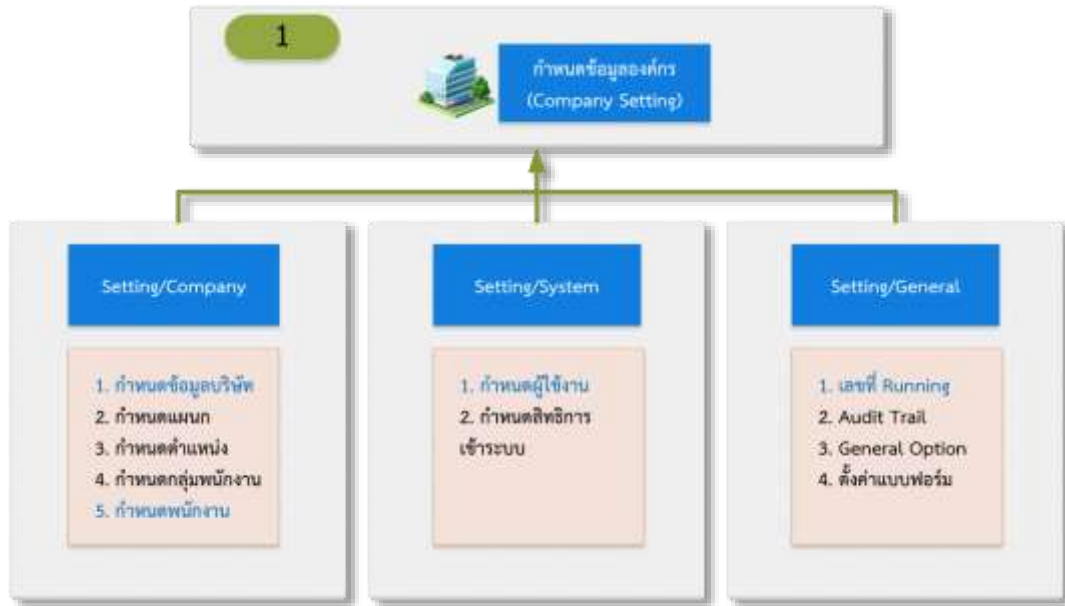


ก่อนเริ่มใช้งาน โปรแกรมบัญชีออนไลน์ myAccount Cloud ลูกค้าต้องมีการตั้งค่าข้อมูลต่างๆ ให้ตรงกับกิจการของท่าน โดยแยกเป็นระบบดังนี้

การตั้งค่าข้อมูลบนโปรแกรมบัญชีออนไลน์ myAccount Cloud

1	การตั้งค่าข้อมูลองค์กร	ดูรายละเอียด
2	การตั้งค่าข้อมูลระบบซื้อ	ดูรายละเอียด
3	การตั้งค่าข้อมูลระบบขาย	ดูรายละเอียด
4	การตั้งค่าข้อมูลระบบสินค้าคงคลัง	ดูรายละเอียด
5	การตั้งค่าข้อมูลระบบบัญชีแยกประเภท	ดูรายละเอียด

การตั้งค่าข้อมูลองค์กร



การตั้งค่าข้อมูลองค์กร : เป็นการกำหนดเกี่ยวกับข้อมูลทั่วไปของบริษัท, แผนกงาน, ตำแหน่งงาน, กลุ่มพนักงาน หรือพนักงาน ฯลฯ โดยผู้ใช้งานจะต้องกำหนดข้อมูลที่จำเป็นดังต่อไปนี้

- **กำหนดข้อมูลบริษัท :** เป็นการกำหนดรายละเอียดข้อมูลที่เกี่ยวข้องกับกิจการ ไม่ว่าจะเป็นการกำหนดชื่อบริษัท, การกำหนดเลขประจำตัวผู้เสียภาษีอากร หรือสถานที่จัดตั้งกิจการ ฯลฯ ซึ่งมีความสำคัญต่อการออกเอกสาร และการเรียกดูรายงานภาษี

- **กำหนดข้อมูลพนักงาน :** เป็นการกำหนดกำหนดข้อมูลพนักงานที่เกี่ยวข้องกับกิจการ ไม่ว่าจะเป็นการกำหนดชื่อพนักงาน, ข้อมูลการทำงาน หรือช่องทางการติดต่อ ฯลฯ ซึ่งมีความสำคัญต่อการเข้าใช้งานระบบ และการสร้างเอกสารต่างๆ

หมายเหตุ : สำหรับการตั้งค่าข้อมูลทั่วไปของบริษัทในส่วนอื่นๆ ระบบมีการตั้งค่าข้อมูลไว้ให้เบื้องต้นเรียบร้อยแล้ว ซึ่งสามารถอ่านรายละเอียดการตั้งค่าข้อมูลองค์กรได้ที่ : [การตั้งค่าข้อมูลทั่วไปของบริษัท \(Company\)](#)

การตั้งค่าข้อมูลระบบสิทธิผู้ใช้งาน : เป็นการกำหนดเกี่ยวกับระบบสิทธิผู้ใช้งาน, สิทธิการเข้าระบบ หรือตั้งค่าอีเมล ฯลฯ โดยผู้ใช้งานจะต้องกำหนดข้อมูลที่จำเป็นดังต่อไปนี้

- **กำหนดผู้ใช้งาน :** เป็นการกำหนดข้อมูลผู้เข้าใช้งานระบบ ไม่ว่าจะเป็นการกำหนดชื่อผู้ใช้, รหัสผ่าน หรือสาขาที่เข้าใช้ระบบ ฯลฯ ซึ่งมีความสำคัญต่อการเข้าใช้งานระบบ และการกำหนดสิทธิการใช้งาน

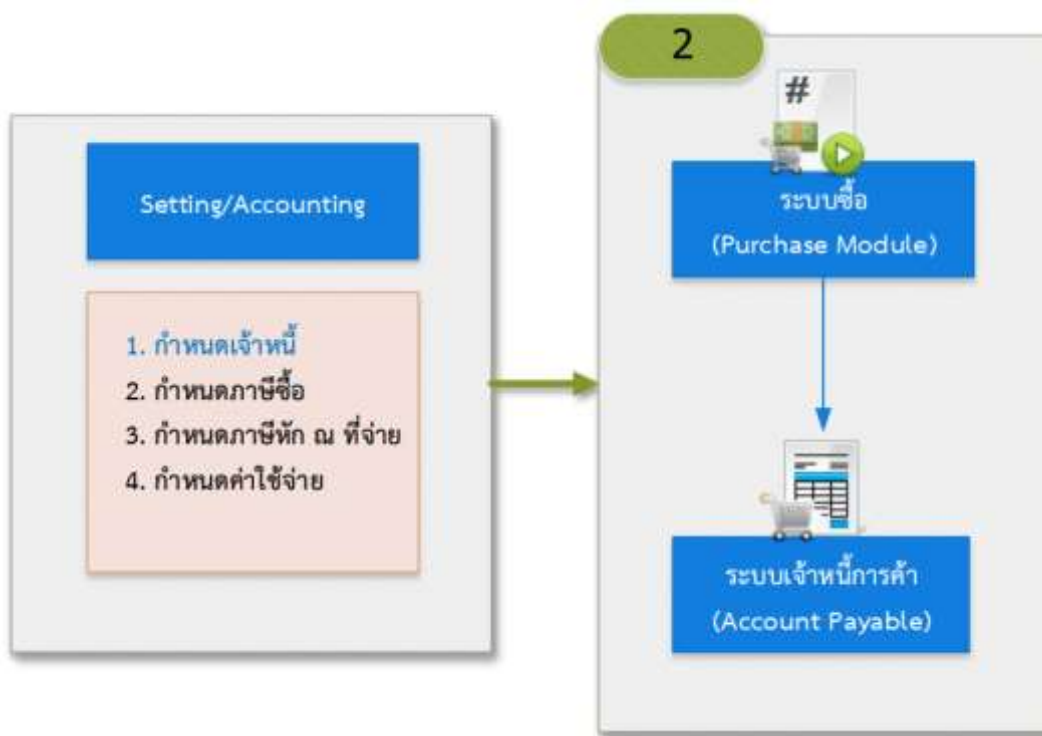
หมายเหตุ : สำหรับการตั้งค่าระบบสิทธิผู้ใช้งานในส่วนอื่นๆ ระบบมีการตั้งค่าข้อมูลไว้ให้เบื้องต้นเรียบร้อยแล้ว ซึ่งสามารถอ่านรายละเอียดการตั้งค่าข้อมูลระบบสิทธิผู้ใช้งานได้ที่ : [การตั้งค่าระบบสิทธิผู้ใช้งาน \(System\)](#)

การตั้งค่าข้อมูลทั่วไป : เป็นการกำหนดเกี่ยวกับระบบเลขที่เอกสาร, Audit Trail, General Option หรือตั้งค่าแบบฟอร์ม ฯลฯ โดยผู้ใช้งานจะต้องกำหนดข้อมูลที่จำเป็นดังต่อไปนี้

■ กำหนดเลขที่ Running : เป็นการกำหนดข้อมูลเลขที่เอกสารในแต่ละเมนู ซึ่งระบบได้มีการกำหนดรูปแบบเลขที่เอกสารในแต่ละเมนูไว้ให้เรียบร้อยแล้ว ผู้ใช้งานสามารถดำเนินการแก้ไขตามที่ต้องการได้

หมายเหตุ : สำหรับการตั้งค่าข้อมูลทั่วไปในส่วนอื่นๆ ระบบมีการตั้งค่าข้อมูลไว้ให้เบื้องต้นเรียบร้อยแล้ว ซึ่งสามารถอ่านรายละเอียดการตั้งค่าข้อมูลทั่วไปได้ที่ : [การตั้งค่าข้อมูลทั่วไป \(General\)](#)

การตั้งค่าข้อมูลระบบซื้อ

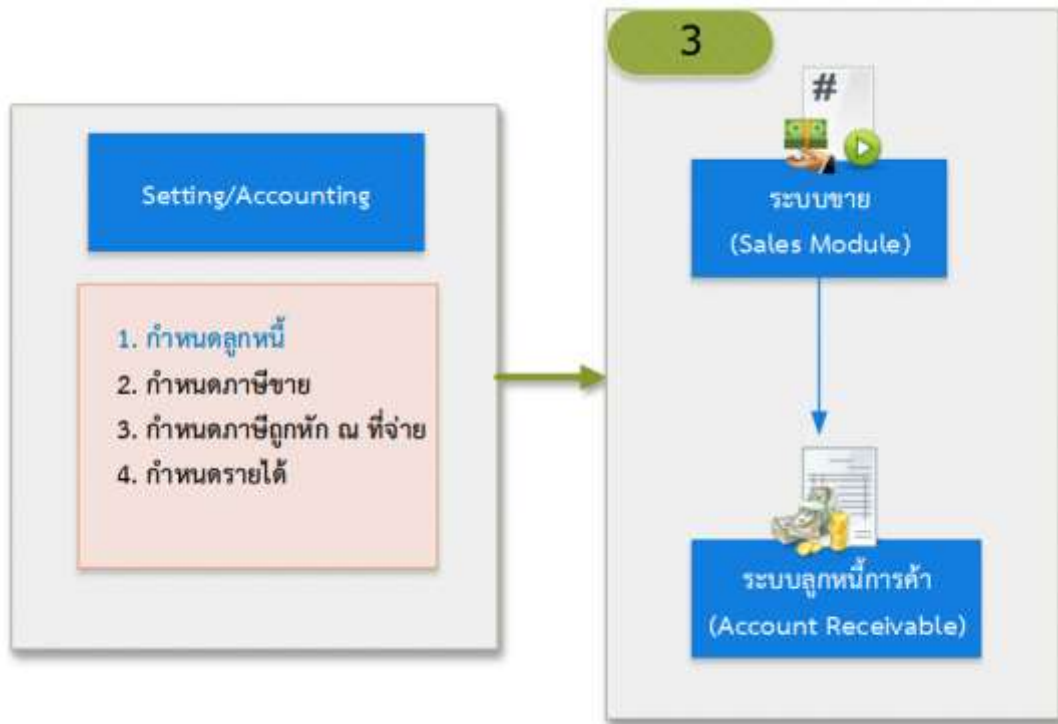


เป็นการกำหนดเกี่ยวกับข้อมูลเจ้าหนี้, ภาษีซื้อ, ภาษีหัก ณ ที่จ่าย, หรือกำหนดค่าใช้จ่าย ฯลฯ โดยผู้ใช้งานจะต้องกำหนดข้อมูลที่จำเป็นดังต่อไปนี้

■ กำหนดเจ้าหนี้ : เป็นการกำหนดรายละเอียดข้อมูลที่เกี่ยวข้องกับเจ้าหนี้ ไม่ว่าจะเป็นการกำหนดชื่อบริษัท เจ้าหนี้การค้า, การกำหนดเลขประจำตัวผู้เสียภาษีอากร หรือสถานที่จัดตั้งกิจการ ฯลฯ ซึ่งมีความสำคัญต่อการออกเอกสารและการเรียกดูรายงานภาษี

หมายเหตุ : สำหรับการตั้งค่าข้อมูลระบบซื้อในส่วนอื่นๆ ระบบมีการตั้งค่าข้อมูลไว้ให้เบื้องต้นเรียบร้อยแล้ว ซึ่งสามารถอ่านรายละเอียดการตั้งค่าข้อมูลระบบซื้อได้ที่ : [การตั้งค่าข้อมูลการบัญชี \(Accounting\)](#)

การตั้งค่าข้อมูลระบบขาย

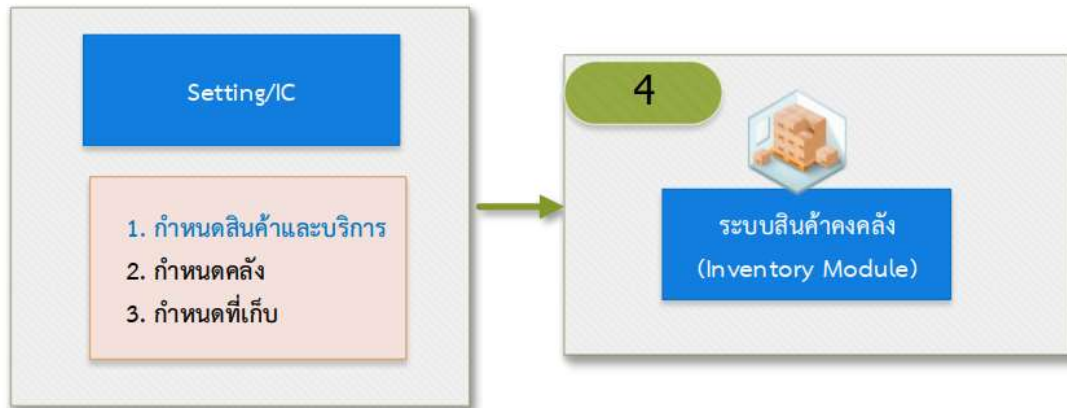


เป็นการกำหนดเกี่ยวกับข้อมูลลูกหนี้, ภาษีขาย, ภาษีถูกหัก ณ ที่จ่าย, หรือกำหนดรายได้ ฯลฯ โดยผู้ใช้งานจะต้องกำหนดข้อมูลที่จำเป็นดังต่อไปนี้

- กำหนดลูกหนี้ : เป็นการกำหนดรายละเอียดข้อมูลที่เกี่ยวข้องกับลูกหนี้ ไม่ว่าจะเป็นการกำหนดชื่อบริษัทลูกหนี้การค้า, การกำหนดเลขประจำตัวผู้เสียภาษีอากร หรือสถานที่จัดตั้งกิจการ ฯลฯ ซึ่งมีความสำคัญต่อการออกเอกสารและการเรียกดูรายงานภาษี

หมายเหตุ : สำหรับการตั้งค่าข้อมูลระบบขายในส่วนอื่นๆ ระบบมีการตั้งค่าข้อมูลไว้ให้เบื้องต้นเรียบร้อยแล้ว ซึ่งสามารถอ่านรายละเอียดการตั้งค่าข้อมูลระบบขายได้ที่ : [การตั้งค่าข้อมูลการบัญชี \(Accounting\)](#)

การตั้งค่าข้อมูลระบบสินค้าคงคลัง

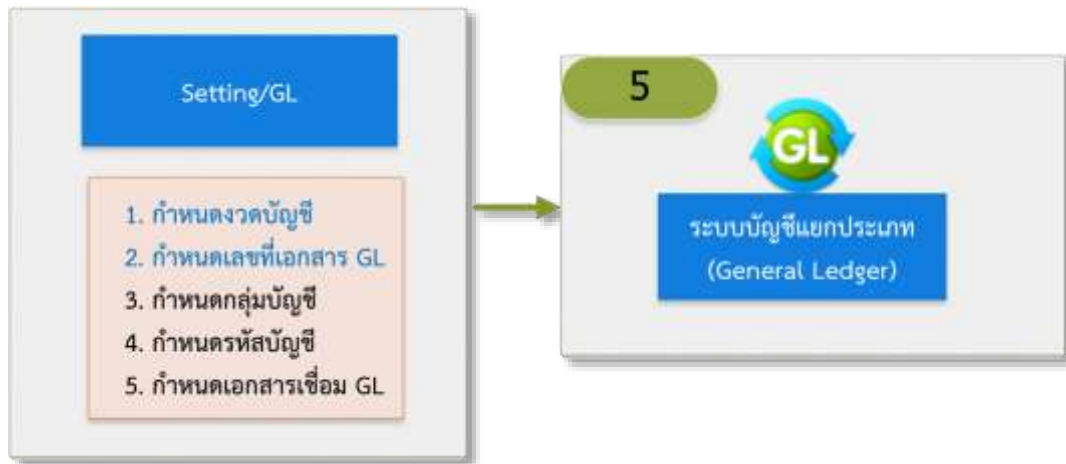


เป็นการกำหนดเกี่ยวกับข้อมูลสินค้าและบริการ, กำหนดคลัง, หรือกำหนดที่เก็บ ฯลฯ โดยผู้ใช้งานจะต้องกำหนดข้อมูลที่จำเป็นดังต่อไปนี้

- **กำหนดสินค้าและบริการ** : เป็นการกำหนดรายละเอียดข้อมูลที่เกี่ยวข้องกับสินค้าหรือบริการ ไม่ว่าจะเป็นการกำหนดชื่อสินค้าหรือบริการ, การกำหนดราคา หรือหน่วยนับ ฯลฯ ซึ่งมีความสำคัญต่อการออกเอกสาร และการเรียกดูรายงานสินค้าคงคลัง

หมายเหตุ : สำหรับการตั้งค่าข้อมูลระบบสินค้าคงคลังในส่วนอื่นๆ ระบบมีการตั้งค่าข้อมูลไว้ให้เบื้องต้นเรียบร้อยแล้ว ซึ่งสามารถอ่านรายละเอียดการตั้งค่าข้อมูลระบบสินค้าคงคลังได้ที่ : [การตั้งค่าข้อมูลสินค้า \(IC Setup\)](#)

การตั้งค่าข้อมูลระบบบัญชีแยกประเภท



เป็นการกำหนดเกี่ยวกับข้อมูลงวดบัญชี, กำหนดกลุ่มบัญชี, กำหนดรหัสบัญชี หรือกำหนดเอกสารเชื่อม GL ฯลฯ โดยผู้ใช้งานจะต้องกำหนดข้อมูลที่จำเป็นดังต่อไปนี้

- กำหนดงวดบัญชี : เป็นการกำหนดรอบระยะเวลาการบันทึกรายการบัญชีต่างๆ ที่เกิดขึ้น โดยงวดบัญชีจะต้อง

ไม่เกิน 1 ปี ซึ่งมีความสำคัญต่อการบันทึกบัญชีแยกประเภท และการเรียกดูรายงานบัญชีแยกประเภท

- กำหนดเลขที่เอกสาร GL : เป็นการกำหนดรูปแบบเลขที่เอกสารรายการรายวัน ที่บันทึกข้อมูลโดยตรงในระบบบัญชีแยกประเภทตามสมุดรายวันที่กำหนดไว้ ซึ่งมีความสำคัญต่อการบันทึกบัญชีแยกประเภท และการเรียกดูรายงานบัญชีแยกประเภท

หมายเหตุ : สำหรับการตั้งค่าข้อมูลระบบบัญชีแยกประเภทในส่วนอื่นๆ ระบบมีการตั้งค่าข้อมูลไว้ให้เบื้องต้นเรียบร้อยแล้ว ซึ่งสามารถอ่านรายละเอียดการตั้งค่าข้อมูลระบบบัญชีแยกประเภทได้ที่ : [การตั้งค่าข้อมูลผังบัญชี \(General Ledger\)](#)